

Республика Алтай

ПАСПОРТ ДОСТУПНОСТИ

Объекта социальной инфраструктуры (ОСИ)

БУЗ РА «Акташская больница»

Адрес: Республика Алтай Улаганский район,

с.Акташ, ул.Парковая, 8

Автор: Е.В.Старикова

с. Акташ

2016 год

ОБОЗНАЧЕНИЯ И СОКРАЩЕНИЯ

Категории инвалидов

Г инвалиды с нарушениями слуха

К инвалиды, передвигающиеся на креслах-колясках

О (ОДА) инвалиды с нарушениями опорно-двигательного аппарата

С инвалиды с нарушениями зрения

У инвалиды с нарушениями умственного развития

Состояние доступности объекта зоны

ДП доступны полностью

ДЧ доступно частично

ДУ доступно условно временно недоступно

Вариант организации доступности объекта (формы обслуживания)

«А» доступность всех зон и помещений - универсальная

«Б» доступны специально выделенные участки и помещения

«ДУ» доступность условная: дополнительная помощь сотрудника,
услуги на дому, дистанционно

«внд» не организована доступность

Вид работ по адаптации (в соответствии с классификатором)

ТР текущий ремонт

ПСД подготовка проектно-сметной документации

Стр строительство

КР капитальный ремонт

Рек реконструкция

Орг организация альтернативной формы обслуживания и другие
организационные мероприятия

УТВЕРЖДАЮ

главный врач
Е.А.Бектурганова

«10» июня 2016г

ПАСПОРТ ДОСТУПНОСТИ
объекта социальной инфраструктуры (ОСИ)
№ 17/1

1. Общие сведения об объекте

- 1.1. Наименование объекта Поликлиника
- 1.2. Адрес объекта 642743 Республика Алтай Улаганский район село Акташ улица Парковая дом 8
- 1.3. Сведения о размещении объекта:
 - часть здания 2 этажа 489. 3 кв.м
 - наличие прилегающего земельного участка — да; площадь 484 кв.м
- 1.4. Год постройки здания- 1965год, дата последнего капитального ремонта - 2005год
- 1.5. Дата предстоящих плановых ремонтных работ: текущего июнь 2016 год, капитального -

сведения об организации, расположенной на объекте

- 1.6. Название организации Бюджетное учреждение здравоохранения Республики Алтай «Акташская больница»
- 1.6. Юридический адрес организации: 642743 Республика Алтай, Улаганский район, село Акташ, улица Пушкина, дом 11
- 1.8. Основание для пользования объектом- оперативное управление
- 1.9. Форма собственности- государственная
- 1.10. Территориальная принадлежность - муниципальная
- 1.11. Вышестоящая организация - Министерство Здравоохранения Республики Алтай
- 1.12. Адрес вышестоящей организации, другие координаты г.Горно-Алтайск, проспект Коммунистический, д.54

2. Характеристика деятельности организации на объекте

- 2.1 Сфера деятельности- Здравоохранение
- 2.2 Виды оказываемых услуг первичная доврачебная, врачебная, специализированная медико- санитарная амбулаторная помощь
- 2.3 Форма оказания услуг: на объекте, на дому
- 2.4 Категории обслуживаемого населения по возрасту: все возрастные категории
- 2.5 Категории обслуживаемых инвалидов: инвалиды, передвигающиеся на коляске, инвалиды с нарушениями опорно-двигательного аппарата; нарушениями зрения, нарушениями слуха, нарушениями умственного развития
- 2.6 Плановая мощность: посещаемость, вместимость, пропускная способность- 60 человек
- 2.7 Участие в исполнении ИПР инвалида, ребенка-инвалида - да

3. Состояние доступности объекта

3.1 Путь следования к объекту пассажирским транспортом

маршрут свободный

наличие адаптированного пассажирского транспорта к объекту - нет

3.2 Путь к объекту от ближайшей остановки пассажирского транспорта:

3.2.1 расстояние до объекта от остановки транспорта — отсутствует

3.2.2 время движения (пешком) - отсутствует

3.2.3 наличие выделенного от проезжей части пешеходного пути - нет

3.2.4 Перекрестки: нерегулируемые

3.2.5 Информация на пути следования к объекту: нет

3.2.6 Перепады высоты на пути: нет

3.3 Организация доступности объекта для инвалидов – форма обслуживания*

№ п/п	Категория инвалидов (вид нарушения)	Вариант организации доступности объекта (формы обслуживания)*
1.	Все категории инвалидов и МГН	
	<i>в том числе инвалиды:</i>	
2	передвигающиеся на креслах-колясках	ДУ
3	с нарушениями опорно-двигательного аппарата	ДУ
4	с нарушениями зрения	ВНД
5	с нарушениями слуха	ДУ
6	с нарушениями умственного развития	ДЧ-И

* - указывается один из вариантов: «А», «Б», «ДУ», «ВНД»

3.4 Состояние доступности основных структурно-функциональных зон

№ п/п	Основные структурно-функциональные зоны	Состояние доступности, в том числе для основных категорий инвалидов**
1	Территория, прилегающая к зданию (участок)	ДЧ-И (К,О,Г,У) ВНД-С
2	Вход (входы) в здание	ДЧ-И (К,О,Г,У) ВНД-С
3	Путь (пути) движения внутри здания (в т.ч. пути эвакуации)	ДЧ-И (О,Г,У) ДУ-К ВНД-С
4	Зона целевого назначения здания (целевого посещения объекта)	ДЧ-И (К,О,Г,У) ВНД-С
5	Санитарно-гигиенические помещения	ДЧ-И (О,Г,У) ВНД-К,С
6	Система информации и связи (на всех зонах)	ВНД
7	Пути движения к объекту (от остановки транспорта)	ДЧ-И

** Указывается: ДП-В - доступно полностью всем; ДП-И (К, О, С, Г, У) – доступно полностью избирательно (указать категории инвалидов); ДЧ-В - доступно частично всем; ДЧ-И (К, О, С, Г, У) – доступно частично избирательно (указать категории инвалидов); ДУ - доступно условно, ВНД–временно недоступно

3.5. Итоговое заключение о состоянии доступности ОСИ: ДЧ-И

4. Управленческое решение

4.1. Рекомендации по адаптации основных структурных элементов объекта

№ № п \п	Основные структурно-функциональные зоны объекта	Рекомендации по адаптации объекта (вид работы)*
1	Территория, прилегающая к зданию (участок)	Орг
2	Вход (входы) в здание	ТР, Орг
3	Путь (пути) движения внутри здания (в т.ч. пути эвакуации)	ТР, Орг, Организация альтернативной формы обслуживания
4	Зона целевого назначения здания (целевого посещения объекта)	Орг, Рек
5	Санитарно-гигиенические помещения	ТР, Орг
6	Система информации на объекте (на всех зонах)	Орг
7	Пути движения к объекту (от остановки транспорта)	Орг
8	Все зоны и участки	ТР, Орг, индивидуальное решение с ТСП Организация альтернативной формы обслуживания

*- указывается один из вариантов (видов работ): не нуждается; ремонт (текущий, капитальный); индивидуальное решение с ТСП; технические решения невозможны – организация альтернативной формы обслуживания

4.2. Период проведения работ с 01.06.16- 01.06.18 г.г.
в рамках исполнения по плану закупок на 2016- 2018 гг.

4.3 Ожидаемый результат после выполнения работ по адаптации — ДЧ-В
Оценка результата исполнения программы, плана - удовлетворительно

4.4. Для принятия решения требуется:

Согласование на Комиссии по координации деятельности в сфере обеспечения доступной среды жизнедеятельности для инвалидов и других МГН

-техническая экспертиза: разработка проектно-сметной документации;

-согласование с вышестоящей организацией;

-согласование с общественными организациями инвалидов

4.5. Информация размещена на Карте доступности субъекта Российской Федерации

Приложение

Результаты обследования:

1. Территории, прилегающей к объекту
2. Входа (входов) в здание
3. Путей движения в здании

- 4. Зоны целевого назначения объекта
 - 5. Санитарно-гигиенических помещений
 - 6. Системы информации на объекте
- Результаты фотофиксации на объекте

Поэтажные планы, паспорт БТИ

Руководитель рабочей группы: главный врач Е.А.Бектурганова



Члены рабочей группы:

заместитель министра _____



(должность, Ф.И.О.) (подпись)

заместитель главного врача: Е.В.Старикова



В том числе: представители общественных организаций инвалидов

председатель: Юлуков В.И.

(должность, Ф.И.О.) (подпись)

Управленческое решение согласовано «___» _____ 201__ г (протокол № _____)

Комиссией _____

Приложение 1

к Акту обследования ОСИ к паспорту
доступности ОСИ

№

от «10» 06. 2016 г.

I Результаты обследования:

**1. Территории, прилегающей к зданию
поликлиника БУЗ РА «Акташская больница»
с.Акташ, ул.Парковая, д.8**

№ п/п	Наименование функционально-планировочного элемента	Наличие элемента			Выявленные нарушения и замечания		Работы по адаптации объектов	
		есть/ нет	плане № на	№ фото	Содержание	Значим о для инвали да (категория)	Содержание	Виды работ
1.1	Вход (входы) на территорию	есть		1	Отсутствует информация об объекте	Все	Оборудовать доступными элементами информации об объекте, п. 3.11	Орг
					Отсутствие тактильной (предупреждающей) информации перед входом	С	Установить тактильную плитку за 0,8м до входа по ширине прохода	Орг
1.2	Путь (пути) движения на территории	нет		2	Отсутствие почтового ящика	Все	Установить почтовый ящик на стене здания, п. 3,10	Орг

					Отсутствуют тактильные средства на покрытии пешеходных путей.	С	Сделать тактильные средства на покрытии пешеходных путей: не менее, чем за 0,8 м до объекта информации (начала опасного участка, изменения направления движения, входа), п. 3.6	Орг
1.3	Лестница (наружная)	нет						
1.4	Пандус (наружный)	нет						
1.5	Автостоянка и парковка	есть		1	Отсутствует знак парковки для инвалидов: не менее 10% (но не менее одного места)	все	Установить знак парковки для инвалидов: не менее 10% (но не менее одного места)	Орг
	ОБЩИЕ требования к зоне							

II Заключение по зоне:

Наименование структурно-функциональной зоны	Состояние доступности* (к пункту 3.4 Акта обследования ОСИ)	Приложение		Рекомендации по адаптации (вид работы)** к пункту 4.1 Акта обследования ОСИ
		№ на плане	№ фото	
Территория прилегающая к зданию	ДЧ-И (К,О,Г,У) ВНД (С)		1,2	Орг

* указывается: ДП-В - доступно полностью всем; ДП-И (К, О, С, Г, У) – доступно полностью избирательно (указать категории инвалидов); ДЧ-В - доступно частично всем; ДЧ-И (К, О, С, Г, У) – доступно частично избирательно (указать категории инвалидов); ДУ - доступно условно, ВНД - недоступно

Приложение 2
к Акту обследования ОСИ к паспорту
доступности ОСИ
№
от « 10 » 06.2016 г.

I Результаты обследования:
2. Входа (входов) в здание
поликлиника БУЗ РА «Акташская больница»
с.Акташ, ул.Парковая, д.8

№ п/п	Наименование функционально-планировочного элемента	Наличие элемента			Выявленные нарушения и замечания		Работы по адаптации объектов	
		есть/нет	№ на плане	№ фото	Содержание	Значимо для инвалида (категория)	Содержание	Виды работ
2.1	Лестница (наружная)	есть		3	Отсутствуют тактильные полосы у краев ступеней маршевых лестниц	С	Перед открытой лестницей предупредительные тактильные полосы за 0,8 - 0,9 м шириной 0,3 - 0,5 м	Орг
					Отсутствуют контрастные полосы на краевых маршах лестницы	С	Нанести контрастные полосы на краевые марши лестницы	Орг
					Поручень с одной стороны	О,С	Установить поручни	ТР
2.2	Пандус (наружный)	есть		4	Не соответствует длина поручня	О, К, С	Установить поручень в соответствие протяженности пандуса	ТР
2.3	Входная площадка (перед дверью)	есть		5	Информация об ОСИ размещена не нормативно	С	Установить информацию с рельефными знаками	Орг
2.4	Дверь (входная)	есть		5	Отсутствует табличка с обозначением кнопки	все	Установить табличку с обозначением кнопки вызова	ТР

					вызова		на высоте 0,8м от пола	
2.5	Тамбур	есть		6	Высота порога более 1,4см	С,К,О	Демонтаж, съемный пандус	ТР, Орг
	ОБЩИЕ требования к зоне				Несколько входов в здание, только 1 доступен для маломобильных инвалидов	К, О	Разместить информацию на каждом входе о расположении и движении к приспособленному входу, мнемосхему	Орг

II Заключение по зоне:

Наименование структурно-функциональной зоны	Состояние доступности* (к пункту 3.4 Акта обследования ОСИ)	Приложение		Рекомендации по адаптации (вид работы)** к пункту 4.1 Акта обследования ОСИ
		№ на плане	№ фото	
Вход в здание	ДЧ-И (К, О, Г, У) ВНД- С		3,4,5,6	Орг ТР

* указывается: ДП-В - доступно полностью всем; ДП-И (К, О, С, Г, У) – доступно полностью избирательно (указать категории инвалидов); ДЧ-В - доступно частично всем; ДЧ-И (К, О, С, Г, У) – доступно частично избирательно (указать категории инвалидов); ДУ - доступно условно, ВНД - недоступно

**указывается один из вариантов: не нуждается; ремонт (текущий, капитальный); индивидуальное решение с ТСР; технические решения невозможны – организация альтернативной формы обслуживания

Приложение 3
к Акту обследования ОСИ к паспорту
доступности ОСИ
№
от «10 » 06.2016 г.

I Результаты обследования:
3. Пути (путей) движения внутри здания (в т.ч. путей эвакуации)

поликлиника БУЗ РА «Акташская больница»
с.Акташ, ул.Парковая, 8

№ п/п	Наименование функционально-планировочного элемента	Наличие элемента			Выявленные нарушения и замечания		Работы по адаптации объектов	
		есть/ нет	плане № на	№ фото	Содержание	Значимо для инвалида (категория)	Содержание	Виды работ
3.1	Коридор (вестибюль, зона ожидания, галерея, балкон)	есть		7	Отсутствует предупредительная информация о препятствии	С	Установить информацию о препятствии (перед дверными проемами и входами на лестницу, перед поворотом коммуникационных путей). На расстоянии 0,6 м, до объекта информации. Визуальная (в виде контрастно окрашенной поверхности либо световых маячков). Тактильная (рифленая поверхность), п. 3.21 демонтаж или съемный пандус	Орг
					Порог более 1,4см			

						К		Орг ТР
3.2	Лестница (внутри здания)	ест ь		8	Отсутствуют тактильные полоски у краев ступеней маршевых лестниц	С	Перед открытой лестницей предупредитель ные тактильные полосы за 0,8 - 0,9 м шириной 0,3 - 0,5 м	Орг
					Отсутствуют контрастные полосы на краевых маршах лестницы	С	Нанести контрастные полосы на краевые марши лестницы	Орг
3.3	Пандус (внутри здания)	нет		-	-	-	-	-
3.4	Лифт пассажирский (или подъемник)	нет		-	-	-	Размещение необходимых услуг на 1-м этаже	Органи зация альтерн ативной формы обслуж ивания
3.5	Дверь	ест ь		7	Отсутствует автоматическа я задержка дверей	К, О	Установить автоматическую задержку дверей	ТР
3.6	Пути эвакуации (в т.ч. зоны безопасности)	ест ь		8	Обозначения путей эвакуации не соответствуют особенностям восприятия инвалидов	С,Г,У	Установить информацию, знаки путей эвакуации	Орг
	ОБЩИЕ требования к зоне				Отсутствуют информирующ ие обозначения о путях движения	все	Разместить визуальные, акустические, тактильные информационн ые системы	Орг

II Заключение по зоне:

Наименование структурно-функциональной зоны	Состояние доступности* (к пункту 3.4 Акта обследования ОСИ)	Приложение		Рекомендации по адаптации (вид работы)** к пункту 4.1 Акта обследования ОСИ
Пути движения внутри здания	ДЧ-И (О, Г, У) ДУ- К, ВНД-С	№ на плане	№ фото 7,8	ТР, Орг Организация альтернативной формы обслуживания

* указывается: ДП-В - доступно полностью всем; ДП-И (К, О, С, Г, У) – доступно полностью избирательно (указать категории инвалидов); ДЧ-В - доступно частично всем; ДЧ-И (К, О, С, Г, У) – доступно частично избирательно (указать категории инвалидов); ДУ - доступно условно, ВНД - недоступно

**указывается один из вариантов: не нуждается; ремонт (текущий, капитальный); индивидуальное решение с ТСР; технические решения невозможны – организация альтернативной формы обслуживания

Приложение 4
к Акту обследования ОСИ к паспорту
доступности ОСИ
№
от « 10 » 06. 2016 г.

I Результаты обследования:

4. Зоны целевого назначения здания (целевого посещения объекта)

Вариант I – зона обслуживания инвалидов
поликлиника БУЗ РА «Акташская больница»
с.Акташ, ул.Парковая, д.8

№ п/п	Наименование функционально-планировочного элемента	Наличие элемента			Выявленные нарушения и замечания		Работы по адаптации объектов	
		есть/ нет	плане № на	№ фото	Содержание	Значимо для инвалида (категория)	Содержание	Виды работ
4.1	Кабинетная форма обслуживания	есть		9	Отсутствует предупредительная информация о препятствиях Зона оказания услуг не обозначена Порог и перепад высот в дверном проеме не соответствует Информация или способ ее подачи не приспособлен для инвалида	С Все К,О С,Г,У	Установить тактильную плитку за 0,6 м Разместить информацию Порог и перепад высот в дверном проеме отсутствует или не более 0,014 м. п. 3.23 Информация на шрифте Брайля, установить индукционную (переносную) систему, информация на ясном языке	Орг Орг Рек Орг

4.2	Зальная форма обслуживания	есть		10	Отсутствует предупредительная информация о препятствиях	С	Установить тактильную плитку за 0,6 м	Орг
4.3	Прилавочная форма обслуживания (регистратура)	есть		11	Информирующие обозначения помещения не соответствуют по высоте. Не дублируется рельефными знаками.	все	Информирующие обозначения помещения должны находится, со стороны дверной ручки, на высоте от 1,4 до 1,75 м информация на шрифте Брайля, установить индукционную систему, п. 3.61	Орг
4.4	Форма обслуживания с перемещением по маршруту	-						
4.5	Кабина индивидуального обслуживания	-						
	ОБЩИЕ требования к зоне							

II Заключение по зоне:

Наименование структурно-функциональной зоны	Состояние доступности* (к пункту 3.4 Акта обследования ОСИ)	Приложение		Рекомендации по адаптации (вид работы)** к пункту 4.1 Акта обследования ОСИ
		№ на плане	№ фото	
Зона обслуживания инвалидов	ДЧ-И- К;О,Г,У ВНД- С		9,10,11	Орг, Рек

* указывается: ДП-В - доступно полностью всем; ДП-И (К, О, С, Г, У) – доступно полностью избирательно (указать категории инвалидов); ДЧ-В - доступно частично всем; ДЧ-И (К, О, С, Г, У) – доступно частично избирательно (указать категории инвалидов); ДУ - доступно условно, ВНД - недоступно

Приложение 5
к Акту обследования ОСИ к паспорту
доступности ОСИ
№
от «10» 06. 2016г.

I Результаты обследования:
5. Санитарно-гигиенических помещений

поликлиника БУЗ РА «Акташская больница»
с.Акташ, ул.Парковая,8

№ п/п	Наименование функционально - планировочного элемента	Наличие элемента			Выявленные нарушения и замечания		Работы по адаптации объектов					
		есть/ нет	плане № на	№ фото	Содержание	Значимо для инвалида (категория)	Содержание	Виды работ				
5.1	Туалетная комната	есть			Отсутствует установка поручений, штанг, поворотных или откидных сидений.	К	Установить поручни, штанг, поворотных или откидных сидений п.3.6/	ТР				
					Рядом с унитазом пространство менее 0,75 м	К	Рядом с унитазом следует предусматривать пространство не менее 0,75 м для размещения кресла-коляски	Орг				
					Информирующие обозначения помещения не соответствуют по высоте. Не дублируются рельефными знаками	Все	Информирующие обозначения помещения должны находиться, со стороны дверной ручки, на высоте от 1,4 до 1,75 м и должна дублироваться рельефными знаками, п. 3.6	Орг				
					Отсутствие оборудования в туалете: Кнопка звонка в дежурную комнату, аварийное освещение	К, О,С	Установить оборудования в туалете	Орг				
								Отсутствуют крючки для				

					одежды, костылей и других принадлежностей	К,О,С	Сделать крючки для одежды, костылей и других принадлежностей, п. 3.67	Орг
5.2	Душевая/ ванная комната	нет			-			-
5.3	Бытовая комната (гардеробная)	есть		13	отсутствуют индивидуальные шкафы	к,о,с	Индивидуальные шкафы: высотой не более 1,3 м от пола (то же для крючков для одежды), размеры в плане 0,4 на 0,5 м, -нумерация шкафов рельефная и на контрастном фоне. п. 3.70; п.3.69; п. 3.61	ТР
	ОБЩИЕ требования к зоне							

II Заключение по зоне:

Наименование структурно-функциональной зоны	Состояние доступности* (к пункту 3.4 Акта обследования ОСИ)	Приложение		Рекомендации по адаптации (вид работы)** к пункту 4.1 Акта обследования ОСИ
		№ на плане	№ фото	
Санитарно-гигиенические помещения	ДЧ-И (О,Г,У) ВНД (К,С)		12,13	ТР, Орг

* указывается: ДП-В - доступно полностью всем; ДП-И (К, О, С, Г, У) – доступно полностью избирательно (указать категории инвалидов); ДЧ-В - доступно частично всем; ДЧ-И (К, О, С, Г, У) – доступно частично избирательно (указать категории инвалидов); ДУ - доступно условно, ВНД — недоступно

Приложение 6
к Акту обследования ОСИ к паспорту
доступности ОСИ
№
от « 10 » 06.2016 г.

I Результаты обследования:
6. Системы информации на объекте
поликлиника БУЗ РА «Акташская больница»
с.Акташ, ул.Парковая,8

№ п/п	Наименование функционально-планировочного элемента	Наличие элемента			Выявленные нарушения и замечания		Работы по адаптации объектов	
		есть/ нет	№ на плане	№ фото	Содержание	Значимо для инвалида (категория)	Содержание	Виды работ
6.1	Визуальные средства	нет				все	Яркие, контрастные таблички	Орг
6.2	Акустические средства	нет				все	установить индукционную (переносную) систему, информация на ясном языке, усилители звука, «говорящая табличка»	Орг
6.3	Тактильные средства	нет				все	Информация на шрифте Брайля Тактильные обозначения путей движения-мнемосхема (рифленая поверхность)	Орг

II Заключение по зоне:

Наименование структурно-функциональной зоны	Состояние доступности* (к пункту 3.4 Акта обследования ОСИ)	Приложение		Рекомендации по адаптации (вид работы)** к пункту 4.1 Акта обследования ОСИ
		№ на плане	№ фото	
Система информации на объекте	ВНД (все)			Орг



Подъезд, парковка

Путь на территорию





Наружная лестница

Пандус





Площадка перед входом

Тамбур





Коридор

Лестница внутренняя





Целевая зона

Зал





Регистратура

Туалет





Гардероб

Схематичний план строения

по ул. Паркова

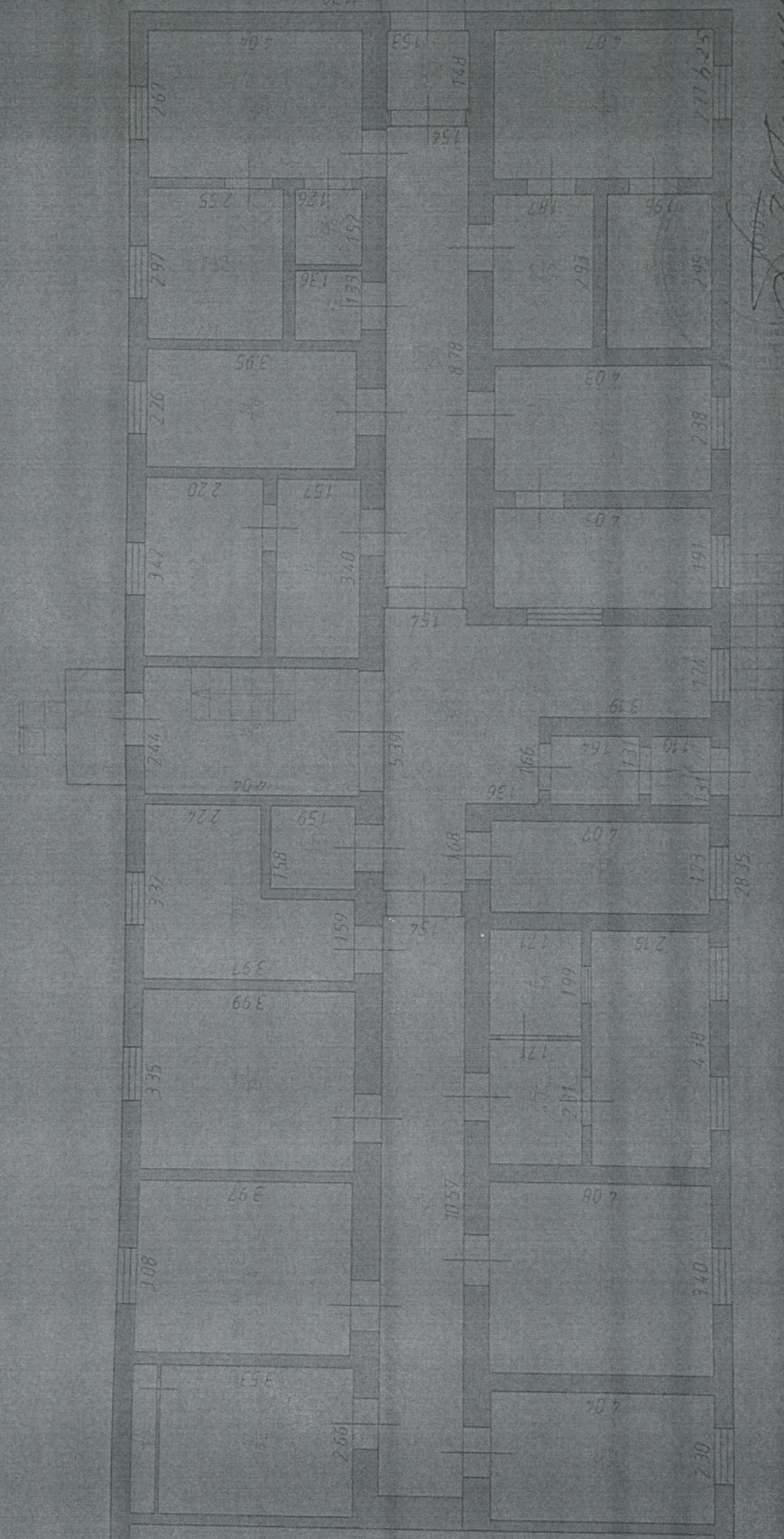
Масштаб 1:50

№

"А"

1/11

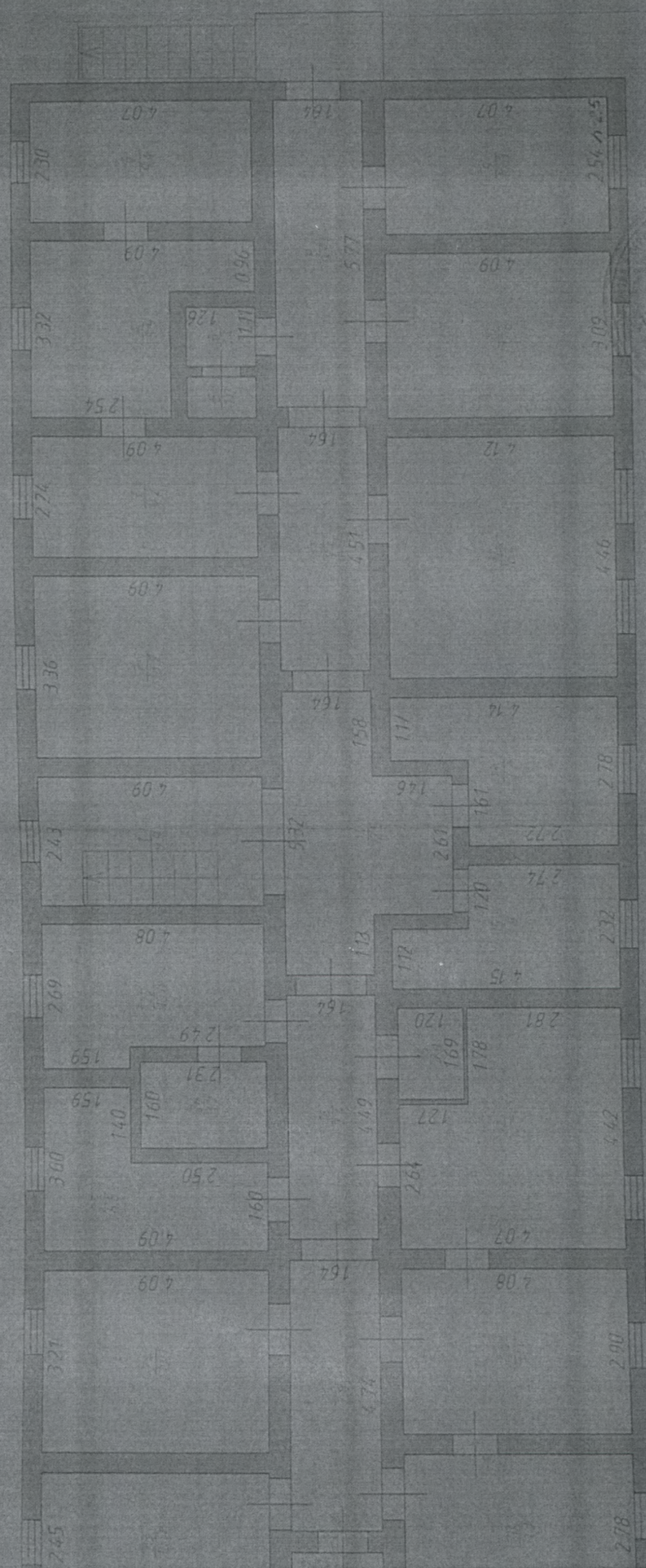
130



Handwritten signature and a circular official stamp.

М. П. КОМПЕТЕНТНЫЙ ЦЕНТР ПО ТЕХНИЧЕСКОМУ РЕГУЛИРОВАНИЮ И СЕРТИФИКАЦИИ

Схематический поэтажный план
г.о. ул. *Туркובה* № *1*
Масштаб 1:100 Литер *А*
11-27



Handwritten signature
Circular stamp